

*Eficaz em queimaduras  
Solução em Podologia  
Bactericida  
Antimicrobiano  
Aplicação Humana  
Veterinária  
Botânica  
Agricultura*

**Gerador Digital  
DISG 2900  
Manual**



Acquaprata Eletrônicos Especiais Ltda.  
Al. Princesa Izabel 2755 - Curitiba/PR - 80730-080  
Fones (55 41) 3023-5028 e WhatsApp (41) 99599-6027  
[www.acquaprata.com.br](http://www.acquaprata.com.br)  
[acquaprata@acquaprata.com.br](mailto:acquaprata@acquaprata.com.br)



*Somos amigos da natureza  
Nossas patolas são impressas em impressora 3D com PLA reciclável  
sujeitas a pequenas imperfeições mas que não influenciam em nada na  
produção e seus resultados.*

## Parabéns e obrigado por escolher a Acquaprata.

Você está recebendo o seu Gerador de Prata e Ouro Coloidal DISG 2900, por favor, leia atentamente todo o manual para sanar suas dúvidas relativas quanto ao tipo de água utilizar, tempo destinado à produção da Prata e Ouro Coloidal, armazenamento e acondicionamento da solução, como montar seu Gerador DISG 2900, como limpar e conservar os eletrodos e informações adicionais.

Vamos conferir os itens de seu gerador:

- 01 unidade geradora bivolt.
  - 01 dispositivo porta-eletrodo – 04 posições
  - 01 copo de Becker – 1.000 ml
  - 02 frascos âmbar 500 ml
  - 02 frascos âmbar 250 ml
  - 01 cabo de força
  - 01 cabo de conexão gerador porta-eletrodo
  - 01 caneta laser
  - 02 pares de eletrodos 12 cm
- Instruções e Certificado de Garantia

## Instruções de montagem

**OBS. O gerador DISG2900 já é bivolt ou seja, funciona em 110 V ou 220 V.**

**Informamos que as cores dos geradores são ilustrativas e podem variar de tonalidade**



Fig 01. Alinhe os componentes do Kit lado a lado conforme a imagem.



Fig 02. Conecte o cabo ao suporte de eletrodos.



Fig 03. Conecte o cabo de energia no gerador mas não o ligue na tomada.

# ACQUAPRATA DISG 2900

Gerador Digital de Prata Iônica

## TERMO DE GARANTIA

Assegura-se a este gerador de prata iônica e coloidal garantia contra qualquer defeito de material ou fabricação que nele se apresente no período de 06 (seis) meses contados a partir da data de sua aquisição pelo usuário.

Os serviços em garantia a serem prestados são restritos unicamente ao conserto gratuito das peças defeituosas ou substituição, por outras durante a vigência desta garantia, desde que, a critério de um técnico credenciado, se constate falha em condições normais de uso.

A garantia torna-se nula e sem efeito se este gerador sofrer qualquer dano provocado por acidentes, agentes da natureza, desgaste natural das peças e componentes, uso abusivo ou em desacordo com as instruções fornecidas com o aparelho, descuido do usuário em seu manuseio, transporte ou remoção do aparelho, ou ainda no caso de apresentar sinais de violação, ajuste ou conserto por pessoas não autorizadas pelo fabricante.

**IMPORTANTE:** a garantia descrita acima terá validade apenas se os quadros abaixo forem corretamente preenchidos.

Nome do cliente: \_\_\_\_\_

Data da Venda: \_\_\_\_ / \_\_\_\_ / 0000 Modelo do aparelho: **DISG 2900**

Carimbo do revendedor: Código da garantia gerador: \_\_\_\_\_

Código da garantia suporte: \_\_\_\_\_



## A PRATA...

A prata é o mais poderoso bactericida, fungicida, germicida que se conhece, atuando também contra vírus e retrovírus. Na forma coloidal não há riscos conhecidos para a saúde humana, animal ou vegetal. Não há relatos de retenção de metais no organismo. Nossa experiência de uso há mais de 15 anos, tanto pessoal quanto de milhares de clientes já atendidos, com sucesso, demonstra a segurança no uso.

Importante: Nunca recomendamos a suspensão de qualquer tratamento médico que esteja sendo conduzido. É interessante que o médico seja informado. Não existe histórico de interação medicamentosa, nem feitos colaterais.

### LEIA COM ATENÇÃO AS CONSIDERAÇÕES IMPORTANTES!

- \* Verifique sempre que os eletrodos estejam retos, paralelos e com ambas as superfícies voltadas uma para outra (ver foto).
- \* Nunca encoste os eletrodos um no outro com o aparelho ligado, isto poderá danificar os componentes internos!
- \* Ao colocar a fonte geradora na tomada, só ligue o interruptor quando o porta eletrodos estiver devidamente ajustado no copo de Becker.
- \* O tempo de produção consta na tabela ao lado. Porém, soluções mais concentradas poderão ser produzidas deixando-se mais 5 minutos no máximo para a Prata Coloidal e 1 hora para Ouro Coloidal.
- \* Nunca use água clorada (da rede pública). O cloro reage negativamente com a prata.
- \* A produção conforme indicação geralmente resultará em uma solução com uma névoa, podendo chegar a ser levemente leitosa. Caso possua uma caneta ou apontador laser, se poderá verificar a intensidade do facho (Efeito Tyndall). Comercializamos canetas laser, mas pode ser qualquer uma adquirida no comércio local. Caso ocorra coloração estranha, descarte a solução e troque de água, por outra marca, pois pode ter havido problemas no lote.
- \* Recomendamos que toda solução após feita, possa ficar em repouso por cerca de 20 minutos, para que se observe o eventual volume de sedimentação. Se este for significativo, ou seja, uma mancha no fundo, é provável que a água tenha muitos sais e os colóides se juntaram aos cloretos. Não usar esta solução. Troque de água. O repouso deve ocorrer longe da luz.
- \* **Após a utilização, limpe os eletrodos cuidadosamente com um papel toalha. A “lama” cinza escura é normal, chama-se “lama eletródica” (anodos e cátions).**
- \* Os eletrodos se desgastarão lentamente, a cada sessão de produção de solução. Use-os até desaparecerem. Você pode aumentar o tempo de imersão em 5 a 8 minutos quando constatar que os eletrodos estiverem finos – o desgaste se dá pelas laterais, diminuindo sua superfície. Este aumento de tempo compensará a perda de superfície dos eletrodos.
- \* Alterne a polaridade dos eletrodos, ou seja, trocando-os a cada sessão, para que o desgaste ocorra de maneira uniforme.
- \* **Acondicione a solução pronta, após o “descanso” em frascos âmbar, garrafas de vidro escuro. A solução poderá ficar mais “amarga” após alguns dias, podendo ser armazenada por cerca de 30 a 45 dias. A verificação da existência de colóides com laser (se existir facho, existem colóides em suspensão) em soluções armazenadas. Nunca chacoalhe o frasco! Não consuma os sedimentos que eventualmente existem no fundo dos frascos, separe a solução. Teste com o laser.**
- \* **Não guarde a solução perto de equipamentos eletroeletrônicos, ou sobre metais (mesas, prateleiras, estantes de ferro, alumínio, etc).**
- \* A diferença entre a solução de prata e ouro coloidal é que a prata ficará com um aspecto leitoso já o ouro coloidal não. A quantidade de colóides de ouro é bem menor pois trata-se de metal mais pesado e por isso, a produção com o **DISG2900** faz com que seja produzido em menor quantidade.

Fig. 04  
Conecte, com cuidado, os eletrodos de prata no suporte de eletrodos.  
Coloque dentro do copo Becker e certifique que a água esteja até a marca de 1000 ml.  
**ATENÇÃO!**  
A solda que liga o eletrodo de prata ao plug não deve nunca encostar na água pois, vai interferir na qualidade da solução final.

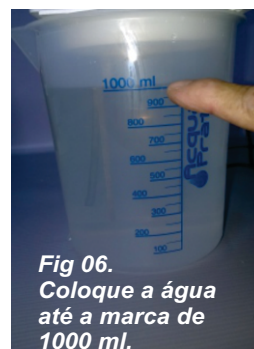
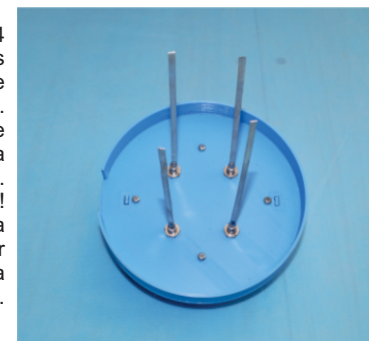


Fig 06.  
Coloque a água até a marca de 1000 ml.

### Qual água utilizar?

Nossa experiência de mais de uma década recomenda a utilização de água mineral com condutividade elétrica menor de 120us.

Essa anotação está nos rótulos das águas comerciais, sempre próxima da indicação de Ph.

**O tempo de produção pode variar de acordo com a condutividade elétrica, veja a tabela abaixo:**

De 10 a 30 us = 40 minutos

De 45 a 65 us = 30 minutos

De 70 a 90 us = 20 minutos

De 96 a 120 us = 15 minutos.

Água destilada nunca menos que 2 horas



Fig 07. Introduza o suporte de eletrodos com os eletrodos de prata no copo Becker já com a água escolhida.



Fig 08. Ligue o Gerador DISG 2900 digite o tempo em minutos conforme tabela. Pressione ENT para iniciar a produção ou ESC para pausar ou ESC de novo para cancelar.

### Produção de Ouro Coloidal.

O processo será praticamente o mesmo, o que muda são os eletrodos que deverão ser adquiridos a parte, e o tempo de produção que nunca deverá ser menor que 3 horas com água mineral ou água destilada.

### Durabilidade dos eletrodos

Eletrodos de Prata produzirão em torno de 150 litros conforme utilização e cuidados.  
Eletrodos de Ouro poderá durar de 5 a 7 anos conforme utilização e cuidados



## Gerador Digital DISG 2900

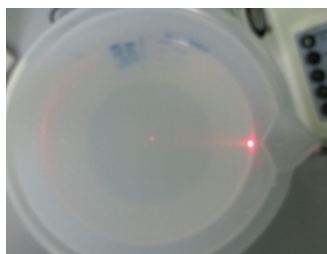
### PRODUZINDO SUA SOLUÇÃO DE PRATA COLOIDAL:

Após conectar o plug do suporte de eletrodos ao gerador e os eletrodos fixados no suporte de eletrodos, coloque água até a marca de 1000ml e introduza o suporte de eletrodos dentro do copo Becker.

**VERIFIQUE QUE OS ELETRODOS ESTEJAM RETOS E NUNCA OS ENCOSTE UM NO OUTRO SOB O RISCO DE CURTO E DANOS AO GERADOR.(não coberto pela garantia)**

**Para ingestão:** Ligue o gerador na tomada, digite o tempo desejado e pressione ENT. Após o tempo transcorrido o Gerador DISG 2900 emitirá "bips" e se auto desligará. Isto representa que sua solução está pronta. Retire o suporte de eletrodos do copo Becker e verifique a coloração da água. Ela deverá estar um pouco leitosa como se tivesse pingado uma ou duas gotas de leite se utilizar água mineral ou levemente amarelada se optar por água destilada. Nunca deve ficar cinza. Caso ocorra uma coloração diferente da não recomendada, a causa poderá ser a água ou tempo excedido. Caso seja a água, substitua por outra marca.

Você pode fazer a solução com a concentração maior aumentando o tempo recomendado para outras aplicações tais como, uso tópico, agricultura, pet. Veja mais no nosso site [www.acquaprata.com.br](http://www.acquaprata.com.br).



### Teste Tyndall

Faça o teste Tyndall com a caneta laser que a acompanha o Kit. Se perceber um leve feixe de luz vermelha dentro da solução significa que existe suspensão de colóides. A solução de prata deverá ter um leve sabor amargo metalizado.

**Sempre que concluir a produção da Prata Coloidal, proceda a limpeza com um guardanapo ou papel toalha limpando-o de baixo para cima. Faça com cuidado para não entortar os eletrodos**

Retire os eletrodos do porta eletrodos com cuidado segurando sempre na parte que contém a solda. Nunca puxe pela parte mais fina do eletrodo e nem pela parte de plástico vermelha.

Faça o procedimento com cuidado para não danificar os eletrodos e não perder a garantia do equipamento.

Acesse nossa loja [www.acquaprata.com.br](http://www.acquaprata.com.br) para adquirir acessórios como:  
conta-gotas  
Pulverizador de 500 ml  
Pulverizador de 1,250 ml  
Spray nasal poquet 30 ml  
Spray poquet 30 ml  
Vidros âmbar de 250 ml, 500 ml e 1 litro e para reposição de eletrodos de prata  
Para informações sobre o ouro coloidal envie-nos um e-mail [vendas@acquaprata.com.br](mailto:vendas@acquaprata.com.br) ou whatsapp 41 9599-6027



## Gerador Digital DISG 2900

### INDICAÇÕES E APLICAÇÕES:

- Para fortalecer o sistema imunológico, recomenda-se duas doses diárias de 15 ml de solução pura ou diluída em meio copo de água.
- Para tratar de patologias (doenças), pode-se reforçar as doses, até 3, 4 doses de 15 ml cada distribuídas ao longo do dia.
- Para patologias em crianças menores de 5 anos, tais como, gripes, resfriados, asma, bronquites, recomendamos inalação de 10 minutos (solução pura), ao invés de doses orais.
- A administração de solução de solução poderá ocasionar diarreia (pouco comum). Neste caso, recomenda-se mesmo a inalação.
- Bastante eficaz em sinusites se inalada a solução, para adultos, recomenda-se 2 sessões de 10 a 15 minutos por dia. Idem para dores de garganta, catarro, gripes muito resistentes, pneumonias, "vírus", e outras afecções do trato respiratório. Inaladores podem ser adquiridos em farmácias. A inalação permite que os colóides circulem também na corrente sanguínea, eliminando os microrganismos com muita eficiência.
- Aplicações feitas em hematomas por entorses, batidas e outros com compressas de solução por algumas horas têm tido efeitos fantásticos.
- Sobre queimaduras, recomendamos compressas da solução pura ou diluída em 50% em soro fisiológico. Pode-se, conforme o caso, borrifar sobre o ferimento. Cortes, frieiras, cravos, espinhas, podem receber gaze ou pano embebido com a solução de prata por 10 minutos ou mais. Ótimo para limpeza facial, combate ao odor dos pés (chulé). A caspa pode ser eliminada simplesmente molhando os cabelos e o couro cabeludo com a solução e deixar secar (sem expor-se ao sol).
- Descubra mais e mais utilizações no nosso site e também com suas experiências. A solução pode ser utilizada para muitas e muitas situações, incluindo o mundo vegetal (as plantas crescem mais vigorosas!), no mundo "pet" – os cães, gatos e demais animais, podem ser tratados com a solução, seja por borrifamento sobre a pele/pelo/penas (solução mais concentrada), ou administrando a solução misturada em água ou ainda por meio de seringas de alimentação forçada nas mesmas proporções humanas.

Não deixe de narrar os sucessos obtidos com o uso de Acqua Prata, pois eles servirão para motivar outras pessoas a resolverem seus problemas de saúde com menor custo e mais eficiência, sem agredir o organismo. Afinal, repartir esse conhecimento com outras pessoas é também um gesto de muita solidariedade – [relato@acquaprata.com.br](mailto:relato@acquaprata.com.br)